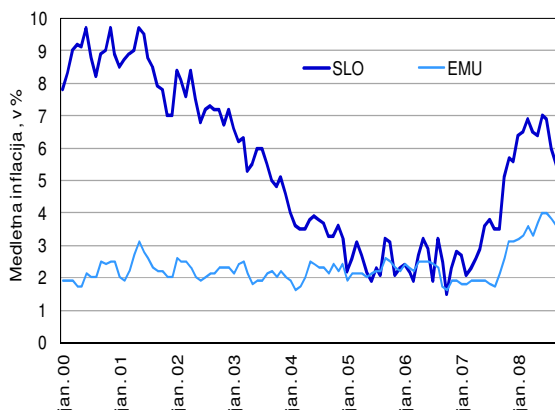


TEKOČA GOSPODARSKA GIBANJA

Aktualno v tednu: 27. do 30. oktober 2008

Inflacija, oktober 2008

Tudi v oktobru so cene življenjskih potrebščin ostale nespremenjene, medletna inflacija pa se je znižala na 4,9 %, kar je najmanj po septembru 2007. Relativno hitro umirjanje inflacije v zadnjih štirih mesecih je predvsem posledica umirjanja cen energentov, hkrati pa se umirjajo tudi cenovni pritiski pri ostalih skupinah cen.



Vir podatkov: SURS, Eurostat.

Kazalnik gospodarske klime, oktober 2008

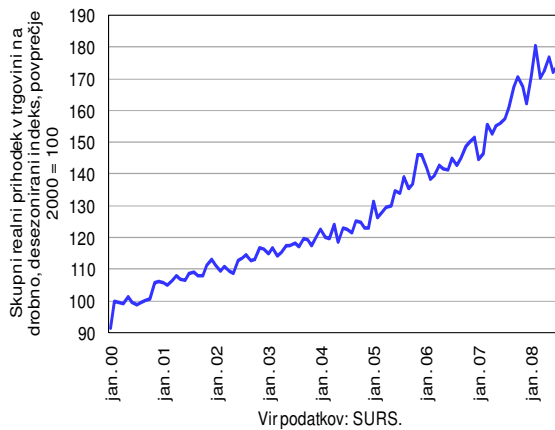
Desezonirana vrednost kazalnika gospodarske klime je po nekajmesečni stagnaciji oktobra močno upadla in dosegla najnižjo vrednost po marcu 2002. Najbolj se je znižalo zaupanje v predelovalnih dejavnostih, kjer je zelo upadla vrednost kazalnika pričakovanega zaposlovanja, poslabšali pa so se tudi kazalniki domačih in izvoznih naročil ter konkurenčnega položaja. Zaupanje je upadlo še v gradbeništvu in pri potrošnikih ter v storitvenih dejavnostih; okrepilo se je le v trgovini na drobno.



Vir podatkov: SURS.

Prihodek v trgovini na drobno, avgust 2008

V avgustu se je po desezoniranih podatkih realni prihodek v trgovini na drobno znova povečal, na medletni ravni pa se je nadaljevala tendenca umirjanja stopenj rasti na relativno visoki ravni. Rast se je okrepila le v trgovini na drobno z motornimi gorivi, v trgovini na drobno z neživili in v trgovini z motornimi vozili pa se je rast upočasnila.



Vir podatkov: SURS.

Dodatne informacije: Sonja Primožič

Telefon: 01/478 1012 in 051/676 648

Elektronski naslov: sonja.primozic@gov.si

| Izbrani makroekonomski kazalci za Slovenijo | Datum objave | | Enota | Referenčno obdobje | | | | | |
|---|--------------|-----------------|------------------------|--------------------|----------|----------|----------|----------|-----------|
| | Zadnja | Naslednja | | 2007 Q1 | 2007 Q2 | 2007 Q3 | 2007 Q4 | 2008 Q1 | 2008 Q2 |
| BDP, realno | 10.9.2008 | 10.12.2008 | % (Q/Q-1) ⁴ | 1,3 | 1,4 | 1,5 | 0,6 | 2,0 | 0,9 |
| | 10.9.2008 | 10.12.2008 | % (Q/Q-4) | 7,2 | 6,0 | 6,4 | 4,7 | 5,4 | 5,5 |
| Zasebna potrošnja, realno | 10.9.2008 | 10.12.2008 | % (Q/Q-1) ⁴ | 1,1 | 0,2 | 1,3 | 0,3 | 1,2 | -0,8 |
| | 10.9.2008 | 10.12.2008 | % (Q/Q-4) | 2,3 | 2,0 | 4,8 | 3,2 | 3,5 | 2,6 |
| Potrošnja države, realno | 10.9.2008 | 10.12.2008 | % (Q/Q-1) ⁴ | -1,4 | 1,1 | 1,1 | 1,1 | 0,0 | 0,3 |
| | 10.9.2008 | 10.12.2008 | % (Q/Q-4) | 0,7 | 0,4 | 1,7 | 2,7 | 2,9 | 2,7 |
| Bruto investicije v osnovna sredstva, realno | 10.9.2008 | 10.12.2008 | % (Q/Q-1) ⁴ | 3,3 | 5,3 | 2,8 | 0,8 | 4,5 | 0,9 |
| | 10.9.2008 | 10.12.2008 | % (Q/Q-4) | 21,2 | 21,8 | 18,7 | 8,6 | 16,9 | 9,0 |
| Izvoz proizvodov in storitev, realno | 10.9.2008 | 10.12.2008 | % (Q/Q-1) ⁴ | 4,0 | 2,2 | 2,3 | -0,5 | 4,5 | -0,8 |
| | 10.9.2008 | 10.12.2008 | % (Q/Q-4) | 14,9 | 13,0 | 15,1 | 9,3 | 6,8 | 7,8 |
| Uvoz proizvodov in storitev, realno | 10.9.2008 | 10.12.2008 | % (Q/Q-1) ⁴ | 2,5 | 3,0 | 3,5 | -1,1 | 4,8 | -1,0 |
| | 10.9.2008 | 10.12.2008 | % (Q/Q-4) | 14,4 | 16,2 | 18,2 | 8,6 | 9,7 | 7,3 |
| | | | | 2008 m 5 | 2008 m 6 | 2008 m 7 | 2008 m 8 | 2008 m 9 | 2008 m 10 |
| Trgovinska bilanca ¹ | 24.10.2008 | 30.11.2008 | mio EUR | -290,5 | -195,0 | -219,1 | -270,2 | : | : |
| Tekoči račun ¹ | 24.10.2008 | 30.11.2008 | mio EUR | -227,2 | -149,6 | -232,0 | -250,1 | : | : |
| Izvoz blaga, nominalno ² | 10.10.2008 | 7.11.2008 | % (M/M-1) ⁴ | -0,6 | 1,9 | -2,2 | 4,2 | : | : |
| | 10.10.2008 | 7.11.2008 | % (M/M-12) | 0,1 | 4,1 | 4,3 | -8,8 | : | : |
| Uvoz blaga, nominalno ² | 10.10.2008 | 7.11.2008 | % (M/M-1) ⁴ | 2,2 | 1,1 | -1,2 | 2,8 | : | : |
| | 10.10.2008 | 7.11.2008 | % (M/M-12) | 7,9 | 11,0 | 11,9 | 1,9 | : | : |
| | | | | 2008 m 5 | 2008 m 6 | 2008 m 7 | 2008 m 8 | 2008 m 9 | 2008 m 10 |
| Inflacija (CPI) | 30.10.2008 | 28.11.2008 | % (M/M-1) | 1,1 | 0,9 | 0,0 | -0,6 | 0,0 | 0,0 |
| | 30.10.2008 | 28.11.2008 | % (M/M-12) | 6,4 | 7,0 | 6,9 | 6,0 | 5,5 | 4,9 |
| | | | | 2008 m 5 | 2008 m 6 | 2008 m 7 | 2008 m 8 | 2008 m 9 | 2008 m 10 |
| Bruto plača na zaposlenega, nominalno | 15.10.2008 | 17.11.2008 | % (M/M-1) | 0,4 | 0,3 | 0,6 | 2,4 | : | : |
| | 15.10.2008 | 17.11.2008 | % (M/M-12) | 7,6 | 8,8 | 8,7 | 9,8 | : | : |
| - v zasebnem sektorju | 15.10.2008 | 17.11.2008 | % (M/M-1) | 0,2 | 0,1 | 0,6 | -0,1 | : | : |
| | 15.10.2008 | 17.11.2008 | % (M/M-12) | 8,2 | 9,5 | 10,1 | 7,2 | : | : |
| - v javnem sektorju | 15.10.2008 | 17.11.2008 | % (M/M-1) | 1,1 | 1,0 | 0,5 | 8,4 | : | : |
| | 15.10.2008 | 17.11.2008 | % (M/M-12) | 6,7 | 7,5 | 5,8 | 16,6 | : | : |
| | | | | 2008 m 5 | 2008 m 6 | 2008 m 7 | 2008 m 8 | 2008 m 9 | 2008 m 10 |
| Stopnja registrirane brezposelnosti | 16.10.2008 | 18.11.2008 | % | 6,5 | 6,4 | 6,5 | 6,5 | : | : |
| | | | | 2007 Q1 | 2007 Q2 | 2007 Q3 | 2007 Q4 | 2008 Q1 | 2008 Q2 |
| Zaposlenost, ILO | 29.8.2008 | 28.11.2008 | % (Q/Q-1) | 0,2 | 3,8 | 1,2 | -2,3 | -1,2 | 2,0 |
| | 29.8.2008 | 28.11.2008 | % (Q/Q-4) | 1,3 | 2,6 | 3,3 | 2,8 | 1,4 | -0,4 |
| Stopnja anketne brezposelnosti, ILO | 29.8.2008 | 28.11.2008 | % | 5,7 | 4,6 | 4,5 | 4,7 | 5,1 | 4,2 |
| | | | | 2008 m 5 | 2008 m 6 | 2008 m 7 | 2008 m 8 | 2008 m 9 | 2008 m 10 |
| Cene industrijskih proizvodov, domači trg | 20.10.2008 | 20.11.2008 | % (M/M-1) | 0,4 | 0,5 | 0,4 | 0,0 | -0,1 | : |
| | 20.10.2008 | 20.11.2008 | % (M/M-12) | 6,3 | 6,5 | 6,9 | 7,0 | 5,7 | : |
| Industrijska proizvodnja, realno ³ | 10.10.2008 | 10.11.2008 | % (M/M-1) ⁴ | -1,7 | 2,5 | -5,4 | 1,9 | : | : |
| | 10.10.2008 | 10.11.2008 | % (M/M-12) | -1,0 | 1,9 | -2,6 | -7,1 | : | : |
| Nova naročila v industriji, realno | 20.10.2008 | 20.11.2008 | % (M/M-1) | -2,1 | -5,2 | -9,9 | 0,0 | : | : |
| | 20.10.2008 | 20.11.2008 | % (M/M-12) | -16,7 | -14,4 | -11,3 | -17,4 | : | : |
| Gradbeništvo, realna vrednost opravljenih del | 15.10.2008 | 14.11.2008 | % (M/M-1) ⁴ | 0,8 | -6,4 | 3,4 | -4,9 | : | : |
| | 15.10.2008 | 14.11.2008 | % (M/M-12) | 13,6 | 14,0 | 18,6 | 9,3 | : | : |
| Prihodek v trgovini na drobno, trgovini z mot. vozili in vzdrževanjem le-teh ter trg. z mot. gorivi na drobno, realno | 30.10.2008 | 28.11.2008 | % (M/M-1) ⁴ | 2,7 | -2,7 | 1,2 | 1,8 | : | : |
| | 30.10.2008 | 28.11.2008 | % (M/M-12) | 11,9 | 10,3 | 12,7 | 6,1 | : | : |
| | | | | 2002 | 2003 | 2004 | 2005 | 2006 | 2007 |
| Primanjkljaj/presežek sektorja država (ESA 95) | 30.9.2008 | 31.3.2009 | % BDP | -2,5 | -2,7 | -2,2 | -1,4 | -1,2 | 0,5 |
| Konsolidirani bruto dolg države (ESA 95) | 30.9.2008 | 31.3.2009 | % BDP | 28,0 | 27,5 | 27,2 | 27,0 | 26,7 | 23,4 |
| | | | | 2008 m 5 | 2008 m 6 | 2008 m 7 | 2008 m 8 | 2008 m 9 | 2008 m 10 |
| Kazalnik gospodarske klime, desezonirano | 27.10.2008 | 24.11.2008 | % ⁵ | 8 | 5 | 6 | 5 | 4 | -2 |
| | | | | 2008 m 5 | 2008 m 6 | 2008 m 7 | 2008 m 8 | 2008 m 9 | 2008 m 10 |
| EURIBOR, 3-mesečni | | začetek meseca* | % | 4,86 | 4,94 | 4,96 | 4,97 | 5,02 | : |
| Donosnost dolgoročnih državnih obveznic | 25.9.2008 | : | % | 4,61 | 4,95 | 5,02 | 4,68 | : | : |
| Menjalni tečaj USD za EUR | | začetek meseca | USD | 1,5557 | 1,5553 | 1,5770 | 1,4975 | 1,4370 | : |

Vir podatkov: SURS, BS, ECB, EUROSTAT, EURIBOR.org, preračuni UMAR.

Opombe: ¹Plačilnobilancijska statistika BS. ²Zunanjetrgovinska statistika SURS. ³Predhodni podatki. ⁴Desezonirano. ⁵Razlika med pozitivnimi in negativnimi odgovori, v %.

*Izračun UMAR.

Za primerjavo z EU in EMU gl.: http://epp.eurostat.ec.europa.eu/portal/page?_pageid=1194,47773485,1194_47782287:1194_66724556&_dad=portal&_schema=PORTAL